




PATROCINADO POR:

EUROPA-PARTS 

MAQUINARIA PARA EL RECICLAJE Y TRATAMIENTO DE BIOMASA



EP 5500 Shark V



TBU 3P

SAVE THE WORLD

## Eurocalidad de Maquinaria retoma sus exitosas jornadas de puertas abiertas

David Muñoz 04/10/2022

390



Tras el parón sufrido en este tipo de iniciativas por la irrupción de la pandemia de COVID-19, unas 150 personas han asistido el 1 de octubre a una nueva jornada de puertas abiertas de **Eurocalidad de Maquinaria** en sus instalaciones de Vicálvaro, en la ciudad de Madrid. Durante el encuentro, en el que reinó un ambiente festivo, el distribuidor oficial de **Case Construction** para las provincias de Madrid, Ávila, Toledo, Segovia, Guadalajara y Ciudad Real, mostró algunos de los últimos modelos que ha incorporado Case a su gama de maquinaria.



*Las instalaciones de Eurocalidad de Maquinaria en Vicálvaro (Madrid) volvieron a acoger una jornada de puertas abiertas.*

Después de la inauguración de sus actuales instalaciones en octubre de 2016 y de la jornada de puertas abiertas celebrada en noviembre de 2018, Eurocalidad de Maquinaria ha retomado este año sus jornadas para reencontrarse con profesionales del sector y presentar las últimas novedades en su gama. “Nunca sabes cómo pueden salir este tipo de jornadas, pero lo cierto es que el balance de la cita de hoy no puede ser otro que muy positivo. Hemos recibido la visita de cerca de 150 personas y siempre resulta agradable volver a ver a gente con la que llevas tiempo sin encontrarte”, señalaba Carlos Sanz, administrador y gerente de Eurocalidad de Maquinaria.



*Carlos Sanz, administrador y gerente de Eurocalidad de Maquinaria.*

Durante toda la mañana fueron desfilando por las instalaciones de la compañía madrileña numerosos profesionales que querían ver en directo los últimos lanzamientos de Case en materia de excavadoras, palas cargadoras, retrocargadoras, miniexcavadoras y minicargadoras. Todo ello complementado por un concurso de destreza para operarios y barbacoa para los asistentes.

“Esta jornada es también una fórmula de agradecimiento a todos los clientes que confían en nosotros. En

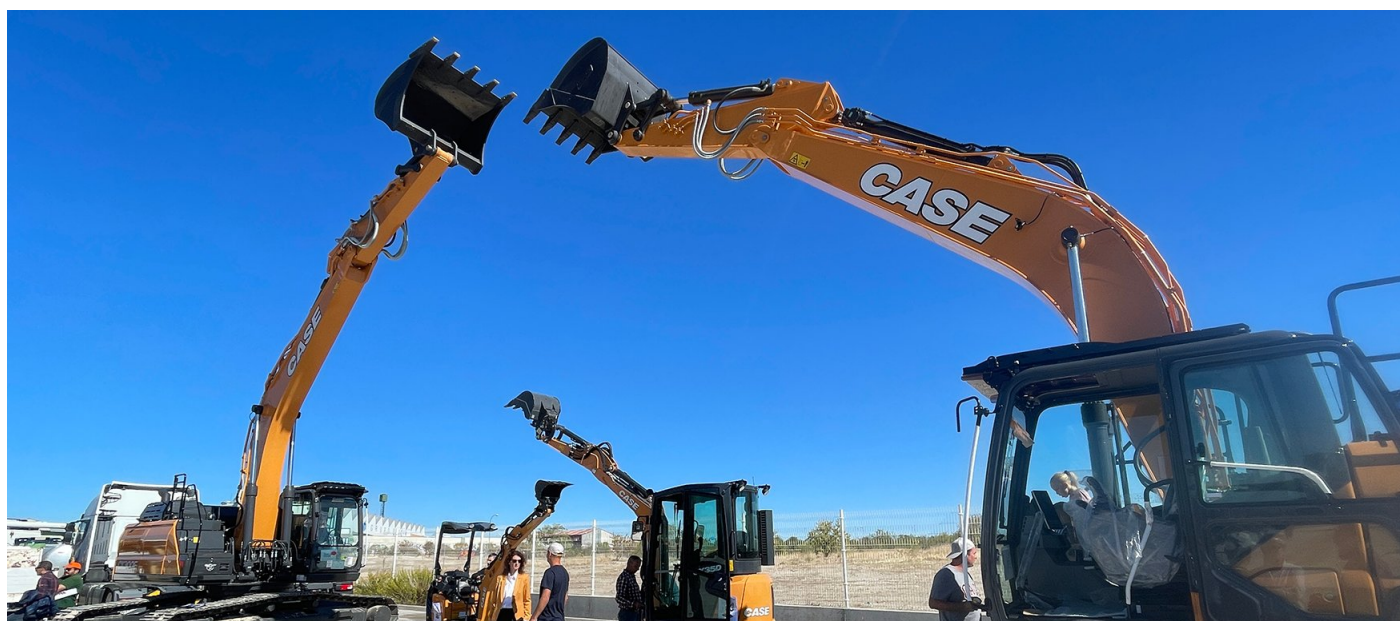
líneas generales, 2022 está siendo un buen año, si bien es cierto que se está notando la influencia de la guerra de Ucrania, sobre todo por la incertidumbre que genera a la hora de invertir en nuevos equipos. Afortunadamente trabajamos también otras líneas de negocio que son más estables, como el servicio postventa. Tenga en cuenta que contamos con clientes que están operando con equipos que acumulan muchas horas de trabajo. Por ejemplo, tenemos un cliente con una pala Case 821 con 44.000 horas de trabajo”, añadía Carlos Sanz.



*Elisa Valero, responsable de Marketing de Case Construction Equipment en España, y Julio Gómez, delegado de Ventas en Case Construction Equipment en España.*

### **Una amplia representación de la gama Case**

En el encuentro de Eurocalidad también estuvieron presentes Elisa Valero, responsable de Marketing de Case Construction Equipment en España, y Julio Gómez, delegado de Ventas en Case Construction Equipment en España, quien desgranó las principales virtudes de los equipos expuestos en la campa.





*De izquierda a derecha: excavadora de cadenas CX300E, miniexcavadora eléctrica CX15EV, miniexcavadora CX35D y excavadora de cadenas CX210E.*

De la nueva gama de excavadoras de cadenas Serie-E se mostraron los modelos CX210E y CX300E. Entre las nuevas prestaciones se incluyen los novedosos motores FPT Industrial de Fase V (sorprendentemente silenciosos), un diseño de cabina y una experiencia de operador perfeccionados, unos mejores controles y ajustes hidráulicos, estructura de la máquina y chasis mejorados y un nuevo y amplio abanico de Case Service Solutions. Gracias a ello, los clientes se benefician de un mejor control, fiabilidad, comodidad para el operador, eficiencia, productividad y coste total de propiedad (CTP).

En cuanto a las versiones más pequeñas, se exhibieron los modelos de miniexcavadoras CX35D y CX65D (con esta máquina se realizó el concurso de operadores), además de la nueva versión eléctrica CX15EV.

La nueva Serie D está compuesta por 20 modelos que van desde 1 hasta 6 toneladas, ofreciendo así la "oferta más completa de minis en versiones de radio de giro cero y parte trasera corta del mercado", señalaba Julio Gómez. Estas minis se fabrican en instalaciones especializadas en Italia, sacando partido a las sinergias en innovación, tecnología, experiencia y producción que se generaron tras la adquisición de Sampierana por parte de CNH Industrial en 2021. El segmento de las minis, como reconocía Carlos Sanz, mantiene una fuerte demanda en nuestro país para Case a pesar de la gran aceptación que sigue teniendo la mixta y de las numerosas marcas con las que se compite en este mercado.

En cuanto a la CX15EV, es uno de los dos modelos eléctricos que tiene previsto comercializar Case a partir de 2023. Son máquinas que se ubican en las gamas de 1-3 toneladas, y que darán servicio a los clientes que trabajan en obras con controles de emisiones exigentes, como es el caso de las zonas urbanas o trabajos de demolición en interiores. Como reconocía Julio Gómez, la demanda de minis eléctricas está disfrutando de un crecimiento exponencial.

En el caso de esta versión CX15EV, la batería de ion-litio garantiza autonomías de 4 a 8 horas (según la exigencia operativa) y el cliente puede hacer carga rápida en 1,2 - 1,5 horas o carga normal en 8 - 10,5 horas.





*Área de palas cargadoras y de la retrocargadora 580SV.*

De la nueva Serie G de cargadoras de ruedas se mostraron los modelos 621G, 721G (en versión reciclaje) y 1021G. De ellas, Julio Gómez destacaba que "son más ligeras pero al mismo tiempo, más estables, con un menor estrés para sus principales componentes". Gracias a ello, son máquinas que permiten cargar más material que sus predecesoras. Todas ellas equipan motores Fase V y debido al empleo de fluidos especiales se ha conseguido duplicar los tiempos entre mantenimientos. Todo ello resulta en menores costes operativos y en un periodo de amortización más corto.



*Unas 150 personas pudieron ver de cerca las últimas novedades en la gama Case.*

En cuanto a las afamadas retrocargadoras, mercado en el que Case atesora 65 años de experiencia, en el encuentro de Eurocalidad se pudieron ver varias unidades del modelo 580 de la nueva serie SV. Es una máquina que presenta una nueva cabina ampliada con controles mejorados y un nuevo motor Fase V de FPT, "además de mantener las mejores prestaciones y rendimiento de su clase". Estas características ofrecen una serie de grandes ventajas, entre las que se incluyen una mayor comodidad para el operador, mayor productividad, menores emisiones y un coste total de propiedad más bajo, todo ello acompañado de las Soluciones de Mantenimiento de Case.





Minicargadora SR240B de Case.

Por último, de la línea de minicargadoras Case se expusieron los modelos SR175B y SR240B, ambas con elevación radial, y el modelo SV185B con elevación vertical.

Las nuevas minicargadoras, fabricadas en EE UU, ofrecen una interfaz y un entorno para el operador totalmente reinventado para simplificar las operaciones y poner más potencia y control en las manos del operador, e incluyen también una pantalla multifunción LCD completamente nueva de 8 pulgadas y controles electrohidráulicos sencillos. Todo ello, combinado con una gran visibilidad, potencia y par que mejoran la productividad, versatilidad extrema para implementos, varias geometrías de elevación y distintas clases de tamaño para satisfacer cada demanda.

## EMPRESAS O ENTIDADES RELACIONADAS

Case Construction Equipment (CNH Industrial Maquinaria Spain)

Solicitar información

Ver stand virtual

## COMENTARIOS AL ARTÍCULO/NOTICIA

Nuevo comentario

Identificarse | Registrarse

Nombre

Texto

Suscríbase a nuestra Newsletter - [Ver ejemplo](#)

Escriba su e-mail

Suscribirme gratis

- Marcar todos**
- Autorizo el envío de newsletters y avisos informativos personalizados de interempresas.net
- Autorizo el envío de comunicaciones de terceros vía interempresas.net
- He leído y acepto el [Aviso Legal](#) y la [Política de Protección de Datos](#)

**Responsable:** Interempresas Media, S.L.U. **Finalidades:** Suscripción a nuestra(s) newsletter(s). Gestión de cuenta de usuario. Envío de emails relacionados con la misma o relativos a intereses similares o asociados. **Conservación:** mientras dure la relación con Ud., o mientras sea necesario para llevar a cabo las finalidades especificadas. **Cesión:** Los datos pueden cederse a otras empresas del grupo por motivos de gestión interna. **Derechos:** Acceso, rectificación, oposición, supresión, portabilidad, limitación del tratamiento y decisiones automatizadas: contacte con nuestro DPD. Si considera que el tratamiento no se ajusta a la normativa vigente, puede presentar reclamación ante la AEPD. **Más información:** Política de Protección de Datos

## REVISTAS < >

The image displays two magazine covers for 'OBRAS PÚBLICAS' published by Interempresas. The left cover, issue 245 (2022/7), features a collection of engine parts and the headline 'TENEMOS LA PIEZA QUE NECESITAS' for Blumaq. The right cover, issue 244 (2022/6), features a blue excavator and the headline 'CALIDAD, FIABILIDAD Y EXPERIENCIA' for Alex Import, listing various brands like NPCK, Dynaset, and others.

## VÍDEOS DESTACADOS

A video player interface for a video titled 'Mnigrúa C1'. The video shows a red telehandler in a warehouse or industrial setting. A worker wearing a hard hat and safety gear is visible in the background, standing near the machine. The video player includes a play button icon and the title 'Mnigrúa C1'.



## TOP PRODUCTS



**TÉC.Y MAQUINARIA DE CANTERAS**

**Instalación para áridos**



**COHIDREX, S.L.**

**Acoplador**



**ALLISON TRANSMISSION**

**Cajas de cambios**



**COHIDREX, S.L.**

**Acoplador**



**MYCSA, MULDER Y CO., S.L.**

**Equipo de manipulación**



**TRI-SEHICO, S.L.**

**Bomba pistones**



**EPIROC**

**Equipos de construcción**



**MIGUÉLEZ VESTUARIO LABORAL**

**Parka reflectante**



**TRANSGRÚAS CIAL., S.L.**

**Grúas diesel**



**BLUMAQ, S.A.**

**Bombas hidráulicas**



**PALFINGER IBÉRICA MAQUINARIA**

**Grúas articuladas**



**EMSA MAQUINARIA Y PROYECTOS**

**Hincaposte para camión**



**ABILITY MAQ Y MEDIO AMBIENTE**

**Ripper vibro**



**HIAB IBERIA, S.L.**



## Carretilla transportable

## DIEZ ALONSO Y CÍA, S.L. MARINI

## Equipo de mantenimiento



## CASE CONSTRUCTION EQUIPMENT

## Cargadoras de neumáticos

## NEWSLETTERS - Suscribirse

Si no puede leer este e-mail correctamente: [haga clic aquí](#)

**La gama LafargeHolcim para soluciones en obras geotécnicas**

**Obras públicas**  
Newsletter *iberpress*

**PUBLICACIÓN VINCULADA: OBRAS PÚBLICAS**

6 de octubre de 2022

**Sandvik: ¡La minería del futuro ya está aquí!**  
Del 21 al 23 de septiembre, Sandvik Mining and Rock Solutions ha celebrado en sus sedes de Tampere y Turku (Finlandia) un importante encuentro internacional denominado "Innovación en Minería".

**Entrevista a Priscila Moreno, gerente ejecutiva de Aminer**  
Esta semana afrontada un año por la pandemia de COVID-19, del 18 al 20 de octubre, el Palacio de Exposiciones y Congresos de Sevilla acoge por fin la decimata cuarta edición del Mining and Minerals Hall (MHH), la gran cita europea del sector de la minería.

**NO HA NACIDO DE UNA COSTILLA SINO QUE ES EL FRUTO DE NUESTRA INVESTIGACIÓN. DESCUBRE EYE.**

**Cadena de rodillos ISB**  
De alta calidad, Italian Engineering. La cadena ISB se produce de acuerdo con los más altos estándares de calidad atendiendo las especificaciones de los clientes en cualquier segmento.

**Inserrea y Eprocc: Avanzando en la exploración del subsuelo**  
La demanda en la utilización de energías limpias requiere componentes minerales para su generación, por lo que la producción minera va en aumento. Se ha estimado que se requerirá 3...

**Kiloutou abre una nueva agencia en Logroño**  
Kiloutou, multinacional francesa especializada en alquiler de maquinaria y herramientas, ha inaugurado el 4 de octubre su segunda agencia en la capital riojana.

**Blumaq** **Requisitos para maquinaria de movimiento de tierras**  
+34 679 202 328

↑ 06/10/2022

Si no puede leer este e-mail correctamente: [haga clic aquí](#)

**Obras públicas**  
Newsletter *iberpress*

**PUBLICACIÓN VINCULADA: OBRAS PÚBLICAS**

29 de septiembre de 2022

**Entrevista a Manuel Castillo, director general de Almesu**  
Almesu, empresa con más de 40 años de experiencia en el suministro de soluciones integrales en maquinaria, se unió a la red de distribución de Kubota en España en octubre de 2021.

**La Construcción y los jóvenes: la gran asignatura pendiente del sector**  
El perfil habitual de trabajador de la Construcción se desvirtúa y se pierde en un entorno laboral donde el sector es visto como duro y poco satisfactorio. El relevo generacional está en peligro, salvo un cambio direccional radical para la consecución de nuevos trabajadores cualificados.

**TB2150R (V) la más grande de TAKEUCHI**

**Investigación como clave para optimizar la gestión del agua**  
Uno de los principales retos a los que se enfrenta una operación minera es su gestión está estrechamente ligada con el óptimo uso de los recursos hídricos.

**Cisternas cilíndricas TCS**  
Con capacidades de 600 a 6.000 litros. Fabricada en un chasis fijo para su instalación sobre cualquier plataforma y dotada de...

**Ya está abierta la inscripción para asistir al congreso construyes! 2022**  
Este año, en el marco del congreso sobre innovación tecnológica en construcción y maquinaria continuará abordando la transición digital y ecológica en la que está inmerso el sector de la construcción y de la maquinaria.

**TABE** **bauma** **Muestr. On 24-30/2022 FN 817-6**

↑ 29/09/2022

## ENLACES DESTACADOS

**BATIMAT**  
Construcción y maquinaria de movimiento de tierras

**3-6 OCT. 2022**  
Pabellón Feria de Sevilla

Horizonte 2030, todo un mundo a construir.

**Solicite su acreditación gratuita**

**INGENIEROS CIVILES ES**

Colegio de Ingenieros Técnicos de Obras Públicas

**AGENDA 2030**

## ÚLTIMAS NOTICIAS

## Vögele presenta sus nuevas miniextendedoras

---

**Sacyr, primera empresa del sector de infraestructuras en verificar con Aenor su huella de agua**

---

**Votorantim Cimentos es reconocida como 'Empresa Saludable' por su cultura de salud y bienestar**

---

**Bobcat amplía su gama eléctrica con una nueva miniexcavadora**

---

**El liderazgo digital y sostenible del sector, a debate en el congreso construyes! 2022**

## **EMPRESAS DESTACADAS**



---

## **OPINIÓN**



**Entrevista a Manuel Castillo, director general de Almesu**



**El fin de la abundancia, visto desde el sector construcción**



**Entrevista a Francisco Javier Barrena Santana, CEO de Segeda**



**Siete tecnologías clave para impulsar la rentabilidad y el valor en el sector de venta, alquiler y mantenimiento de maquinaria**



**Entrevista a Joaquín Fernández, consejero delegado de**



Jofemesa

## ENTIDADES COLABORADORAS



## OTRAS SECCIONES

**Agenda**

**Entidades y asociaciones para Obras Públicas**

**Organizadores de Ferias para Obras Públicas y Construcción**

**Directorio por empresas**

## SERVICIOS

**Jornadas Profesionales**

**Marketing digital sector industrial**

**Comunicación B2B**

Interempresas

Feria virtual  
Interempresas

Clasificados  
Interempresas

Canales sectoriales  
Interempresas

Revistas  
Interempresas

Identificarse

Registrarse

Poner anuncio gratis

Contactar

Nuestros productos

Quiénes somos

NewsLetters

Suscribirse a revista

Añadir empresa gratis

Aviso Legal

Protección de Datos

Política de Cookies

Auditoría OJD



