

EXCAVADORAS DE CADENAS

Serie E

MOTOR

Modelo _____ FPT NEF6
 Tipo _____ Refrigeración por agua, diésel de 4 tiempos, 6 cilindros en línea, sistema common rail de alta presión (control eléctrico), turbocompresor con intercooler enfriado por aire, SCRof, sin EGR.
 Número de cilindros / Cilindrada (l) _____ 6 - 6,7
 Nivel de emisiones _____ Stage V
 Calibre y carrera (mm) _____ 104 x 132

Potencia nominal del volante

ISO 9249 (kW) _____ 120,4 a 1800 min⁻¹

ISO 14396 (kW) _____ 124,0 a 1800 min⁻¹

Par máximo

ISO 9249 (Nm) _____ 644 a 1600 min⁻¹

ISO 14396 (Nm) _____ 657 a 1600 min⁻¹

SISTEMA HIDRÁULICO

Bombas principales _____ 2 bombas de pistones axiales de cilindrada variable con sistema de regulación

Caudal de aceite máx. (litro/min) _____ 2 x 211 a 1800 min⁻¹

Presión del circuito de trabajo

Pluma/Brazo/Cazo (MPa) _____ 34,3 - 37,3 con aumento automático de potencia

Circuito para rotación (MPa) _____ 29,4

Circuito para traslación (MPa) _____ 34,3

Bomba de control (l/min) _____ 18

Presión del circuito de trabajo (MPa) _____ 3,9

Cilindros de la pluma

Calibre (mm) _____ 120

Carrera (mm) _____ 1255

Posicionamiento de la pluma (solo pluma de 2 piezas)

Calibre (mm) _____ 150

Carrera (mm) _____ 1090

Cilindro del brazo

Calibre (mm) _____ 140

Carrera (mm) _____ 1460

Cilindro del cucharón

Calibre (mm) _____ 120

Carrera (mm) _____ 1010

GIRO

Motor de giro _____ Motor de pistones axiales de cilindrada fija

Velocidad de giro máximo (min. ⁻¹) _____ 11,5

Par de giro (Nm) _____ 64,000

FILTROS

Filtro de aspiración (µm) _____ 105

Filtro de retorno (µm) _____ 6

Filtro de línea de control (µm) _____ 8

SISTEMA ELÉCTRICO

Voltaje (V) _____ 24

Alternador (A) _____ 90

Starter (V - kW) _____ 24 - 4,0

Batería _____ 2x12 V 92 Ah/5 HR

BANDA DE RODAMIENTO

Motor para traslación _____ Motor de pistones axiales de cilindrada variable

Alta velocidad de traslación (cambio automático de velocidad de traslación) (km/h) _____ 5,0

Velocidad de traslación baja (km/h) _____ 3,2

Esfuerzo de tracción (KN) _____ 201

Número de rodillos transportadores (cada lado) _____ 2

Número de rodillos de rodadura (cada lado) _____ 9

Número de zapatas (cada lado) _____ 51

Tipo de zapatas _____ Orugas de triple zapata

Pendiente _____ 70% (35°)

RUIDO

Nivel de sonido externo garantizado (Directiva EU 2000/14/CE) (dB(A)) _____ LwA 100

Nivel de presión del sonido dentro de la cabina del operador (ISO 6396) (dB(A)) _____ LpA 68

CAPACIDADES DE CIRCUITOS Y COMPONENTES

Tanque de combustible (l) _____ 320

Sistema hidráulico (l) _____ 265

Tanque hidráulico (l) _____ 145

Tanque Adblue (l) _____ 60

PESO Y PRESIÓN EN EL SUELO

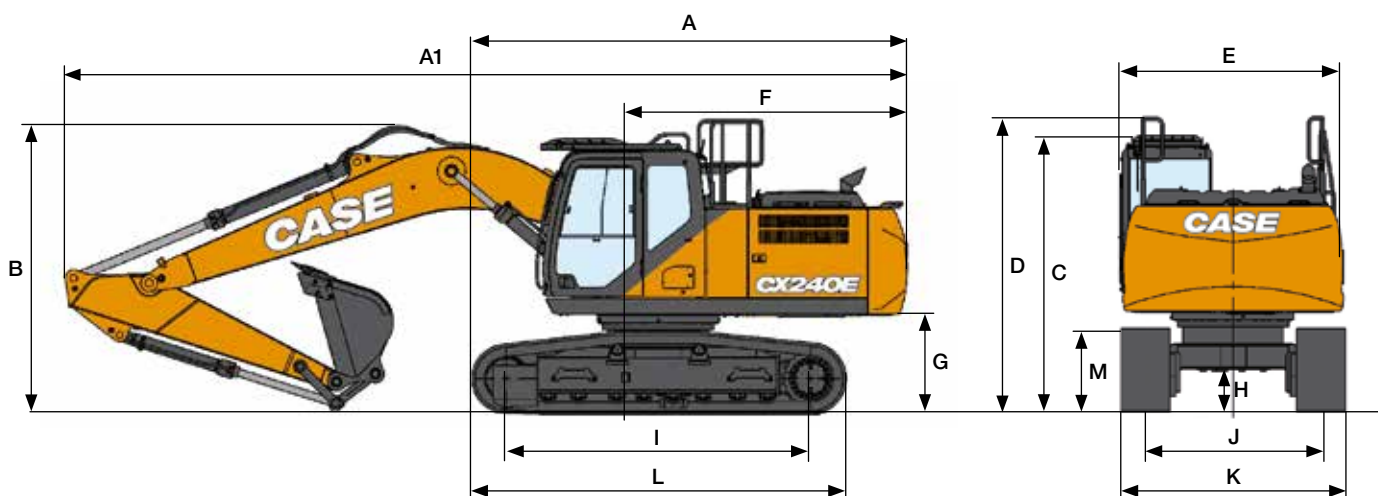
Con brazo de 2,40 m, cazo de 1,0 m³, Orugas de zapata de 550 mm, operador, lubricante, refrigerante, tanque de combustible lleno y nivel de protección FOPS 2.

	PESO	PRESIÓN EN EL SUELO
MONO	23400 kg	0,051 MPa
PLUMA DE 2 PIEZAS	24300 kg	0,053 MPa

Contrapeso: 4600 kg

DIMENSIONES Y ESPECIFICACIONES

CX240E NHD MONO



DIMENSIONES GENERALES

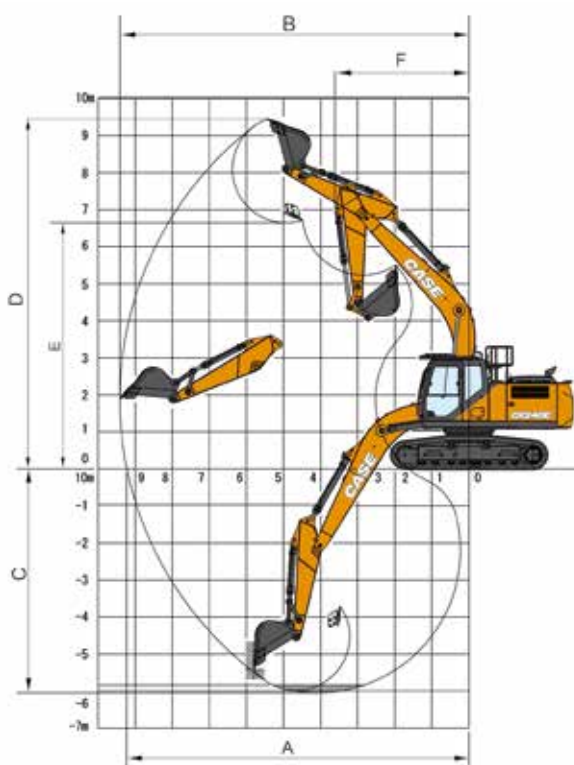
		Brazo de 2,40 m	Brazo de 2,94 m
A	Longitud total (sin accesorio)	mm 5220	5220
A1	Longitud total (con accesorio)	mm 9620	9530
B	Altura total (hasta la parte superior de la pluma)	mm 3200	2970
C	Altura de la cabina	mm 3130	3130
D	Altura total (hasta la parte superior de la barandilla)	mm 3210	3210
E	Anchura total de la estructura superior	mm 2520	2520
F	Giro (radio del extremo trasero)	mm 2890	2890
G	Distancia en altura por debajo de la estructura superior	mm 1100	1100
H	Distancia mínima hasta el suelo	mm 430	430
I	Base de la rueda (de centro a centro de las ruedas)	mm 3840	3840
J	Ancho de la guía	mm 1990	1990
K	Anchura total de la banda de rodamiento (con zapatas de 550 mm)	mm 2540	2540
L	Longitud total de la oruga	mm 4650	4650
M	Altura de las guías de la oruga	mm 940	940

DATOS DE RENDIMIENTO

		Brazo de 2,40 m	Brazo de 2,94 m
	Longitud de la pluma	mm 5700	5700
	Radio del cazo	mm 1450	1450
	Giro en la articulación del cazo	° 177°	177°
A	Alcance máximo en GRP	mm 9230	9720
B	Alcance máximo	mm 9420	9900
C	Profundidad de excavación máx.	mm 6050	6590
D	Altura de excavación máx.	mm 9450	9670
E	Altura de descarga máx.	mm 6650	6870
F	Radio de giro mín.	mm 3620	3660

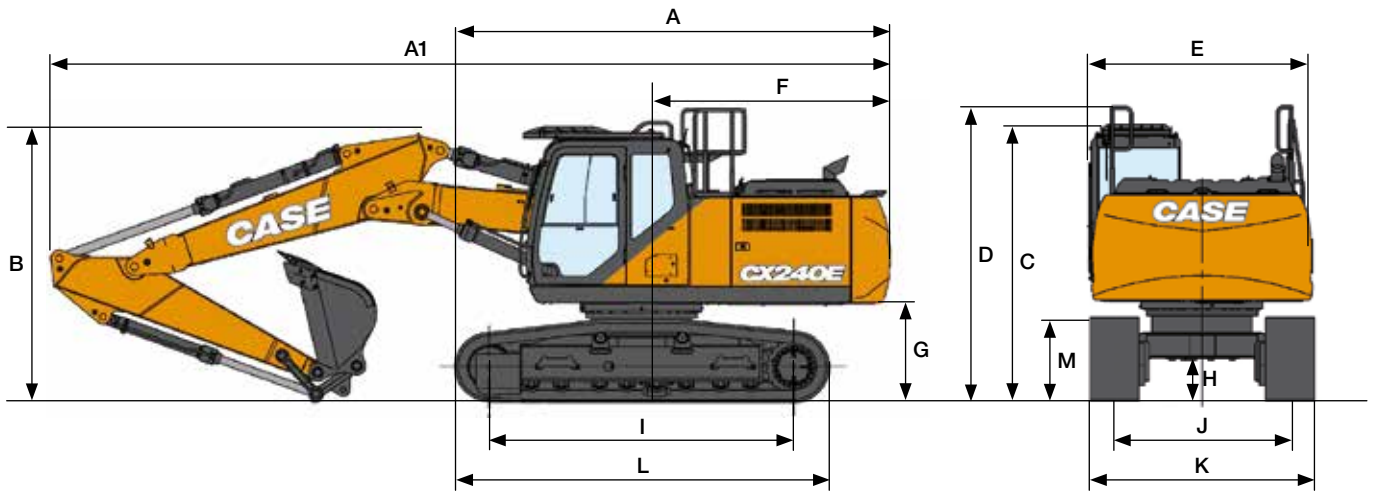
FUERZA DE EXCAVACIÓN

		Brazo de 2,40 m	Brazo de 2,94 m
	Fuerza de excavación del brazo	kN 123	103
	con aumento automático de potencia	kN 133	112
	Fuerza de excavación del cazo	kN 142	142
	con aumento automático de potencia	kN 154	154



DIMENSIONES Y ESPECIFICACIONES

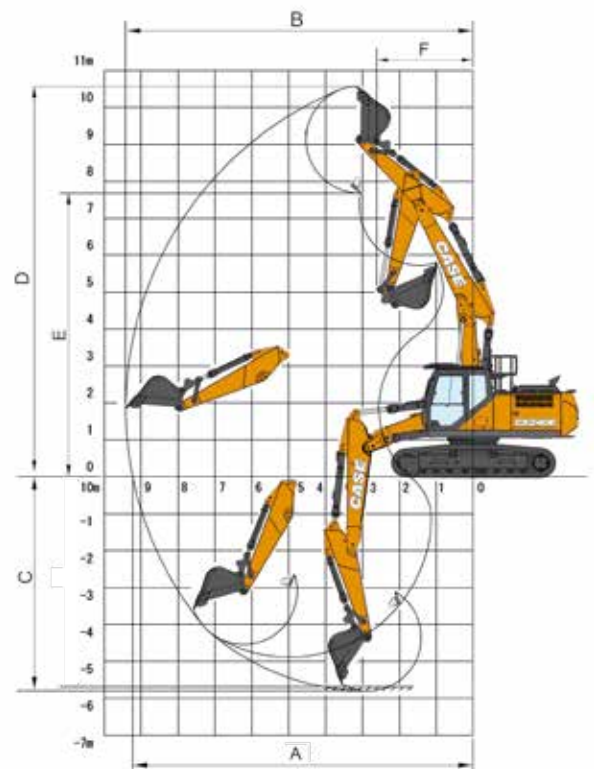
CX240E NHD DE TRIPLE ARTICULACIÓN



DIMENSIONES GENERALES		Brazo de 2,40 m	Brazo de 2,94 m
A Longitud total (sin accesorio)	mm	5220	5220
A1 Longitud total (con accesorio)	mm	9600	9530
B Altura total (hasta la parte superior de la pluma)	mm	3050	2890
C Altura de la cabina	mm	3130	3130
D Altura total (hasta la parte superior de la barandilla)	mm	3210	3210
E Anchura total de la estructura superior	mm	2520	2520
F Giro (radio del extremo trasero)	mm	2890	289
G Distancia en altura por debajo de la estructura superior	mm	1100	1100
H Distancia mínima hasta el suelo	mm	430	430
I Base de la rueda (de centro a centro de las ruedas)	mm	3840	3840
J Ancho de la guía	mm	1990	1990
K Anchura total de la banda de rodamiento (con zapatas de 550 mm)	mm	2540	2540
L Longitud total de la oruga	mm	4650	4650
M Altura de las guías de la oruga	mm	940	940

DATOS DE RENDIMIENTO		Brazo de 2,40 m	Brazo de 2,94 m
1° Longitud de pluma	mm	2960	2960
2° Longitud de pluma	mm	2790	2790
Radio del cucharón	mm	1450	1450
Giro en la articulación del cazo	°	177°	177°
A Alcance máximo en GRP	mm	9220	9720
B Alcance máximo	mm	9420	9900
C Profundidad de excavación máx.	mm	5770	6290
D Altura de excavación máx.	mm	10610	10970
E Altura de descarga máx.	mm	7710	8070
F Radio de giro mín.	mm	2620	2310

FUERZA DE EXCAVACIÓN		Brazo de 2,40 m	Brazo de 2,94 m
Fuerza de excavación del brazo	kN	123	103
con aumento automático de potencia	kN	133	112
Fuerza de excavación del cucharón	kN	142	142
con aumento automático de potencia	kN	154	154



CAPACIDAD DE ELEVACIÓN

CX240E NHD MONO

		ALCANCE									
Del. Lado.		2,0 m		4,0 m		6,0 m		Con alcance máx.		m	
Brazo corto 2,40 m, zapatas de 550 m, alcance máx. 7,97 m											
8,0 m								5900*	5900*	5,05	
6,0 m						5560*	5120	5490*	4170	6,81	
4,0 m			8500*	8500*		6290*	4890	5400*	3370	7,68	
2,0 m			11640*	7850		7390*	4590	5740*	3100	7,97	
0 m			12570*	7570		8110*	4390	5990	3160	7,74	
-2,0 m	10290*	10290*	11850*	7610		7940*	4370	6580*	3650	6,95	
-4,0 m			9300*	7890				6700*	5360	5,33	

		ALCANCE										
Del. Lado.		2,0 m		4,0 m		6,0 m		8,0 m		Con alcance máx.		m
Brazo estándar 2,94 m, zapatas de 550 m, alcance máx. 8,45 m												
8,0 m										4150*	4150*	5,79
6,0 m						5040*	5040*			3710*	3710*	7,37
4,0 m			7580*	7580*		5870*	5000	4740*	3230	3660*	3120	8,18
2,0 m			10920*	8090		7080*	4670	5710*	3120	3880*	2880	8,45
0 m			12510*	7650		8000*	4440	5730	3030	4420*	2920	8,24
-2,0 m	9550*	9550*	12270*	7600		8120*	4370			5610*	3300	7,50
-4,0 m	17200*	17200*	10350*	7800		6580*	4520			6520*	4490	6,03

CAPACIDAD DE ELEVACIÓN

CX240E NHD TRIPLE ARTICULACIÓN

Del. Lado.	ALCANCE										m
	0,0 m		2,0 m		4,0 m		6,0 m		Con alcance máx.		
Brazo corto 2,40 m, zapatas de 550 m, alcance máx. 7,97 m											
8,0 m					7270*	7270*			6260*	6260*	5,05
6,0 m					7450*	7450*	5750*	5280	4890*	4150	6,80
4,0 m					9670*	9150	6180*	5210	4470*	3320	7,68
2,0 m			10250*	10250*	12320*	8790*	7230*	4990	4470*	3030	7,97
0 m			15630*	15630*	12390*	8220	8060*	4620	4840*	3090	7,74
-2,0 m	17500*	17500*	25000*	25000*	12640*	7890	7650*	4380	5080*	3580	6,94
-4,0 m			18360*	18360*	8380*	7870					

Del. Lado.	ALCANCE										m
	0,0 m		2,0 m		4,0 m		6,0 m		8,0 m		
Brazo estándar 2,94 m, zapatas de 550 m, alcance máx. 8,45 m											
8,0 m									4200*	4200*	5,79
6,0 m							5400*	5390	3720*	3720*	7,37
4,0 m			17210*	17210*	8660*	8660*	5850*	5290*	4310*	3210	8,18
2,0 m			18170*	18170*	12050*	8900	6860*	5150	4890*	3120	8,45
0 m	12740*	12740*	15350*	15350*	12390*	8420	8060*	4770	5060*	2990	8,24
-2,0 m	14150*	14150*	20750*	20750*	12600*	7950	8090*	4440	5010*	3230	7,50
-4,0 m			22370*	22370*	10520*	7820					

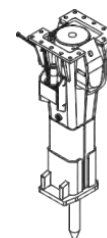
MARTILLO

CX240E

MONTAJE DIRECTO

Modelo	Peso de instalación kg	Configuración de la máquina de referencia		Brazo 2,40 m	Brazo 2,94 m
		Caudal l/min	Descarga de presión MPa		
CB DISYUNTOR					
CB290S	1500	145	21-22	□	□

□ Aplicable



CAZOS

CX240E NHD MONO



MONTAJE DIRECTO

Capacidad m ³ (ISO7451 HEAPED)	Anchura mm	Peso kg	Brazo 2,40 m	Brazo 2,94 m
CAZO HEAVY DUTY				
0,45	600	560	○	○
0,60	750	640	○	○
0,76	900	730	○	○
0,85	1000	760	○	○
0,92	1050	800	○	○
0,96	1100	830	○	○
1,08	1200	880	○	●
1,24	1350	970	●	▲
1,40	1500	1040	▲	■

Capacidad m ³ (ISO7451 HEAPED)	Anchura mm	Peso kg	Brazo 2,40 m	Brazo 2,94 m
CAZO PARA ROCAS				
0,44	600	710	○	○
0,59	750	800	○	○
0,75	900	880	○	○
0,85	1000	940	○	○
0,91	1050	980	○	○
0,96	1100	1010	○	●
1,07	1200	1060	●	▲
1,23	1350	1150	▲	■

Capacidad m ³ (ISO7451 HEAPED)	Anchura mm	Peso* kg	Brazo 2,40 m	Brazo 2,94 m
CAZO DE NIVELACIÓN				
0,97	1800	680	○	○
1,17	2100	740	○	●
1,35	2400	830	●	▲

Capacidad m ³ (ISO7451 HEAPED)	Anchura mm	Peso* kg	Brazo 2,40 m	Brazo 2,94 m
CAZO PARA LA LIMPIEZA DE ZANJAS				
0,86	1830	650	○	○
0,94	2130	710	○	○

Capacidad m ³ (ISO7451 HEAPED)	Anchura mm	Peso* kg	Brazo 2,40 m	Brazo 2,94 m
CAZO DE LIMPIEZA ORIENTABLE 90° **				
0,68	1800	770	○	○
0,76	2000	810	○	○
0,83	2200	880	○	○
0,91	2400	920	○	●
0,95	2500	950	●	●



ENGANCHE RÁPIDO

Capacidad m ³ (ISO7451 HEAPED)	Anchura mm	Peso kg	Brazo 2,40 m	Brazo 2,94 m
CAZO HEAVY DUTY				
0,45	600	560	○	○
0,60	750	640	○	○
0,76	900	730	○	○
0,85	1000	760	○	○
0,92	1050	800	○	●
0,96	1100	830	●	●
1,08	1200	880	●	▲
1,24	1350	970	▲	■
1,40	1500	1040	■	—

Capacidad m ³ (ISO7451 HEAPED)	Anchura mm	Peso kg	Brazo 2,40 m	Brazo 2,94 m
CAZO PARA ROCAS				
0,44	600	710	○	○
0,59	750	800	○	○
0,75	900	880	○	○
0,85	1000	940	○	●
0,91	1050	980	●	●
0,96	1100	1010	●	▲
1,07	1200	1060	▲	■
1,23	1350	1150	■	—

Capacidad m ³ (ISO7451 HEAPED)	Anchura mm	Peso* kg	Brazo 2,40 m	Brazo 2,94 m
CAZO DE NIVELACIÓN				
0,97	1800	680	○	●
1,17	2100	740	●	▲
1,35	2400	830	▲	■

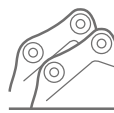
Capacidad m ³ (ISO7451 HEAPED)	Anchura mm	Peso* kg	Brazo 2,40 m	Brazo 2,94 m
CAZO PARA LA LIMPIEZA DE ZANJAS				
0,86	1830	650	○	○
0,94	2130	710	○	●

- Densidad del material hasta 2 ton / m³
- Densidad del material hasta 1,6 ton / m³
- ▲ Densidad del material hasta 1,4 ton / m³
- Densidad del material hasta 1,2 ton / m³

- No aplicable
- * con tornillos en la hoja de corte
- ** Ángulo de inclinación 45° Izq./Der. - Conectar al circuito hidráulico auxiliar de flujo reducido

CAZOS

CX240E NHD PLUMA DE TRIPLE ARTICULACIÓN



MONTAJE DIRECTO



ENGANCHE RÁPIDO

Capacidad m ³ (ISO7451 HEAPED)	Anchura mm	Peso kg	Brazo 2,40 m	Brazo 2,94 m
CAZO HEAVY DUTY				
0,45	600	560	○	○
0,60	750	640	○	○
0,76	900	730	○	○
0,85	1000	760	○	○
0,92	1050	800	○	○
0,96	1100	830	○	●
1,08	1200	880	●	●
1,24	1350	970	●	▲
1,40	1500	1040	▲	■

Capacidad m ³ (ISO7451 HEAPED)	Anchura mm	Peso kg	Brazo 2,40 m	Brazo 2,94 m
CAZO HEAVY DUTY				
0,45	600	560	○	○
0,60	750	640	○	○
0,76	900	730	○	○
0,85	1000	760	○	○
0,92	1050	800	○	○
0,96	1100	830	○	●
1,08	1200	880	●	●
1,24	1350	970	●	▲
1,40	1500	1040	■	■

Capacidad m ³ (ISO7451 HEAPED)	Anchura mm	Peso kg	Brazo 2,40 m	Brazo 2,94 m
CAZO PARA ROCAS				
0,44	600	710	○	○
0,59	750	800	○	○
0,75	900	880	○	○
0,85	1000	940	○	○
0,91	1050	980	○	●
0,96	1100	1010	●	●
1,07	1200	1060	●	▲
1,23	1350	1150	▲	■

Capacidad m ³ (ISO7451 HEAPED)	Anchura mm	Peso kg	Brazo 2,40 m	Brazo 2,94 m
CAZO PARA ROCAS				
0,44	600	710	○	○
0,59	750	800	○	○
0,75	900	880	○	○
0,85	1000	940	○	●
0,91	1050	980	●	▲
0,96	1100	1010	▲	▲
1,07	1200	1060	▲	■
1,23	1350	1150	■	—

Capacidad m ³ (ISO7451 HEAPED)	Anchura mm	Peso* kg	Brazo 2,40 m	Brazo 2,94 m
CAZO DE NIVELACIÓN				
0,97	1800	680	○	○
1,17	2100	740	●	●
1,35	2400	830	●	▲

Capacidad m ³ (ISO7451 HEAPED)	Anchura mm	Peso* kg	Brazo 2,40 m	Brazo 2,94 m
CAZO DE NIVELACIÓN				
0,97	1800	680	○	●
1,17	2100	740	●	■
1,35	2400	830	■	■

Capacidad m ³ (ISO7451 HEAPED)	Anchura mm	Peso* kg	Brazo 2,40 m	Brazo 2,94 m
CAZO PARA LA LIMPIEZA DE ZANJAS				
0,86	1830	650	○	○
0,94	2130	710	○	○

Capacidad m ³ (ISO7451 HEAPED)	Anchura mm	Peso* kg	Brazo 2,40 m	Brazo 2,94 m
CAZO PARA LA LIMPIEZA DE ZANJAS				
0,86	1830	650	○	○
0,94	2130	710	○	●

Capacidad m ³ (ISO7451 HEAPED)	Anchura mm	Peso* kg	Brazo 2,40 m	Brazo 2,94 m
CAZO DE LIMPIEZA ORIENTABLE 90° **				
0,68	1800	770	○	○
0,76	2000	810	○	○
0,83	2200	880	○	●
0,91	2400	920	●	●
0,95	2500	950	●	●

- Densidad del material hasta 2 ton / m³
- Densidad del material hasta 1,6 ton / m³
- ▲ Densidad del material hasta 1,4 ton / m³
- Densidad del material hasta 1,2 ton / m³

- No aplicable
- * con tornillos en la hoja de corte
- ** Ángulo de inclinación 45° Izq./Der. - Conectar al circuito hidráulico auxiliar de flujo reducido

CONSTRUYENDO LA MARCA CASE MÁS FUERTE.

Desde 1842, en CASE Construction Equipment hemos tenido el firme compromiso de crear soluciones prácticas e intuitivas que proporcionen tanto eficiencia como productividad.

Seguimos esforzándonos para que nuestros clientes puedan implementar tecnologías emergentes y cumplir siempre con las normativas vigentes.

Actualmente, nuestra escala global combinada con nuestra experiencia local nos permite concentrarnos en los retos reales de nuestros clientes a la hora de desarrollar nuestros productos.

La amplia red de distribuidores de CASE está preparada para apoyar y proteger su inversión y superar nuestras expectativas proporcionándole una mejor experiencia de usuario.

Nuestro objetivo es construir tanto máquinas más resistentes como comunidades más fuertes. Hacemos lo que es justo para nuestros clientes y nuestras comunidades de manera que puedan contar siempre con CASE.

CNH Industrial
Deutschland GmbH
Case Baumaschinen
Benzstr. 1-3 - D-74076 Heilbronn
DEUTSCHLAND

CNH Industrial
Maquinaria Spain, S.A.
Avenida Aragón 402
28022 Madrid - ESPAÑA

CNH Industrial France, S.A.
16-18 Rue des Rochettes
91150 Morigny-Champigny
FRANCE

CNH Industrial Italia Spa
Lungo Stura Lazio 19
10156, Torino
ITALIA

CASE Construction Equipment
Cranes Farm Rd
Basildon - SS14 3AD
UNITED KINGDOM

NOTA: El equipamiento de serie y opcional puede variar según la demanda y la normativa específica de cada país. Las imágenes pueden incluir más opcionales que el equipamiento estándar de serie (consulte a su distribuidor de Case). Asimismo, CNH Industrial se reserva el derecho de modificar las especificaciones de las máquinas sin incurrir en ninguna obligación relativa a tales cambios.

Conforme a la directiva 2006/42/EC.

CASECE.COM
00800-2273-7373

La llamada es gratuita desde teléfono fijo. Antes de llamar con su teléfono móvil, consulte tarifas con su operador.